



РАДА СУДДІВ УКРАЇНИ

01601, м. Київ, вул. Липська, 18/5, тел.: (044) 277-76-29, факс: (044) 277-76-30

02 липня 2018 року

м. Київ

РІШЕННЯ

№ 41

Заслухавши та обговоривши інформацію секретаря Ради суддів України Журавської О.В. про затвердження технічного опису мантії судді Верховного Суду, відповідно до частини другої статті 16, статті 133 Закону України «Про судоустрій і статус суддів», Положення про Раду суддів України, затвердженого X позачерговим з'їздом суддів України 16 вересня 2010 (у редакції, затвердженій рішенням XIV позачергового з'їзду суддів України 14 березня 2017), Рада суддів України

в и р і ш и л а:

Затвердити технічний опис на швейний виріб «Мантія судді Верховного Суду», що додається.

Голова
Ради суддів України

О. С. Ткачук

Технічний опис на швейний виріб

Мантія судді Верховного Суду

Чоловіча

Жіноча

Розробник:

Товариство з обмеженою відповідальністю
«ЦАЙТГАЙСТ ДИЗАЙН»



Погоджено:

В.А. Ванушевський

Зміст:

1. Технічний опис мантії судді Верховного Суду.
 - 1.1. Опис мантії судді Верховного Суду.
 - 1.2. Ескіз мантії судді Верховного Суду.
2. Відповідність стандартам якості при виготовленні виробів.
3. Табель мір - модель «Мантія судді Верховного Суду».
4. Специфікація лекал и деталей крою.
5. Лекала.
6. Витрати сировини та матеріалів «Мантія судді Верховного Суду».
7. Конфекційна карта на швейний виріб.
8. Специфікація лекал та деталей крою «Жабо до Мантії судді Верховного Суду».
9. Витрати сировини та матеріалів «Жабо до Мантії судді Верховного Суду».

1. Технічний опис мантії судді Верховного Суду

1.1. Опис мантії судді Верховного Суду

Мантія судді Верховного суду виготовляється з тонкої костюмної тканини середньої щільності темно - синього кольору;

Мантія трапецієвидного силуету з великою надбавкою в об'ємі, від плечових швів полочок і спинки м'які заціпки, котрі розширюються до низу.

Виріб без підкладки, з обшиванням і підбортами.

Центральна бортова застібка на роз'ємну блискавку довжиною 75 см, з подвійними притачними планками завдовжки 2,0 см. Зверху над блискавкою застібка на 1 кнопку для фіксації верхніх кутів бортів.

Мантія без коміра, горловина оброблена внутрішнім обшиванням, яке доходить до рівня грудей. На обшиванні спинки додатковий шар з підкладкової тканини для кращого ковзання при надяганні.

Від плечових швів полички і спинки бант складу ближче до центру і глибока однобічна складу направлена у бік бічного шва. Ребро однобічною складу вільно лежить над рукавом і виступає на 1.0 см за шов сточування рукава.

Склади закріплені на внутрішній обтачці, яка формує плечовий пояс. В глибині першої складу полички вертикальний шов, до якого прикріплений внутрішній край підборту для фіксації борту.

У глибині першої складки полички – вертикальний шов, до якого прикріплено внутрішній край підборта для фіксації борта.

У бокових швах оброблені розрізи для доступу в кишені (в окремих випадках замість розрізів обробляються кишені).

Рукава втачені, одношовні довгі великого об'єму, який досягається за рахунок розширення до низу, окат рукава на природному місці.

Чітка форма силуету мантії досягається за рахунок плечових накладок Низ виробу і рукавів оброблений швом з подвійним підгибом із строчкою 3,0 см.

Довжина мантії така, при якій відстань від підлоги до нижнього краю мантії складає 15 см.

Витрати на пошиття однієї мантії судді Верховного Суду складають:

тканина костюмна – 5,7 пог. м. (ширина тканини 150 см.);

тканина підкладкова – 0,4 пог. м. (ширина тканини 140 см.);

У комплекті з мантією додається 5 од. жабо.

Жабо для мантії судді Верховного Суду виготовляється з тонкої тканини штучного шовку білого кольору.

Жабо виконано з двох шарів основної тканини у вигляді труби розширеної донизу. Внутрішній шар жабо коротше верхнього на 0,5 см. Шов сточування основної частини жабо розташований по середині виворітного боку. Нижній край жабо оброблений вузьким швом впідгибку з закритим краєм. Довжина жабо до планки 35,0 см.

Верхні краї жабо зафіксовані притачною планкою шириною 9.0 см, висота в готовому вигляді 2,0 см. Жабо пристібається 3-ма кнопками до мантії по внутрішньому краю центральної частини горловини переду.

Витрати тканини на пошиття 1 одиниці жабо до комплекту мантії судді Верховного Суду складають:

- шовк штучний – 0,2 пог. м. (ширина тканини 140 см.).

1.2. Ескіз мантії судді Верховного Суду



2. Відповідність стандартам якості при виготовленні виробів.

Виготовлення мантії судді Верховного Суду має відповідати наступним стандартам:

- ДСТ 4.45-86 «Система показників якості продукції. Вироби швейні побутового призначення. Номенклатура показників».
- ДСТ 4103-82 «Вироби швейні. Методи контролю якості».
- ДСТ 12807-2003 «Вироби швейні. Класифікація стібків, рядків і швів».
- ДСТ 22977-89 «Деталі швейних виробів. Терміни і визначення».
- ДСТУ 25295:2005 «Одяг верхній пальтово-костюмного асортименту. Загальні технічні умови».
- ДСТУ 31396:2011 «Класифікація типових фігур жінок за зростом, розміром і повнотними групами для проектування одягу».
- ДСТУ 31399:2011 «Класифікація типових фігур чоловіків за зростом, розміром і повнотними групами для проектування одягу».

3. Табель мір

модель «Мантія судді Верховного Суду»

Мантія чоловіча, базовий розмір 50

Місце вимірювання	Значення, см					Допустиме відхилення±
	48-50	52-54	56-58	60-62	64-68	
розмір	48-50	52-54	56-58	60-62	64-68	
Ширина по грудях, при закритій блискавці	62,0	64,0	68,0	72,0	74,0	1
Довжина плеча	18,0	18,3	18,8	19,4	20,0	0,5
Обхват шиї	43,0	44,0	46,0	48,0	50,0	1,0
Ширина по низу	308,0	311,0	318,0	325,0	331,5	2,0
Довжина рукава	67,0	68,0	70,0	70,7	71,5	1,0
Довжина виробу (вимірюється по центру спинки)	145,0	148,0	154,5	154,7	155,0	1,0
Довжина входу в кишеню	20,0	20,0	20,0	22,0	22,0	0,5

Мантія жіноча, базовий розмір 46

Місце вимірювання	Значення, см							Допустиме відхилення±
	44	46	48-50	52-54	56-58	60-62	64-68	
розмір	44	46	48-50	52-54	56-58	60-62	64-68	см
Ширина по грудях, при закритій блискавці	57,0	59,0	61,0	65,3	69,3	73,3	77,4	1
Довжина плеча	17,5	17,8	18,0	18,5	19,0	19,5	20,0	0,5
Обхват шиї	40,7	41,7	42,8	44,9	47,0	49,0	51,0	1,0
Ширина по низу	310,5	314,0	317,5	324,4	331,3	338,3	345,2	2,0
Довжина рукава	63,0	66,0	66,0	66,0	67,0	68,0	68,0	1,0
Довжина виробу (вимірюється по центру спинки)	147,6	147,8	148,0	148,4	148,8	149,2	149,6	1,0
Довжина входу в кишеню	20,0	20,0	20,0	20,0	21,0	21,0	21,0	0,5

4. Специфікація лекал и деталей крою

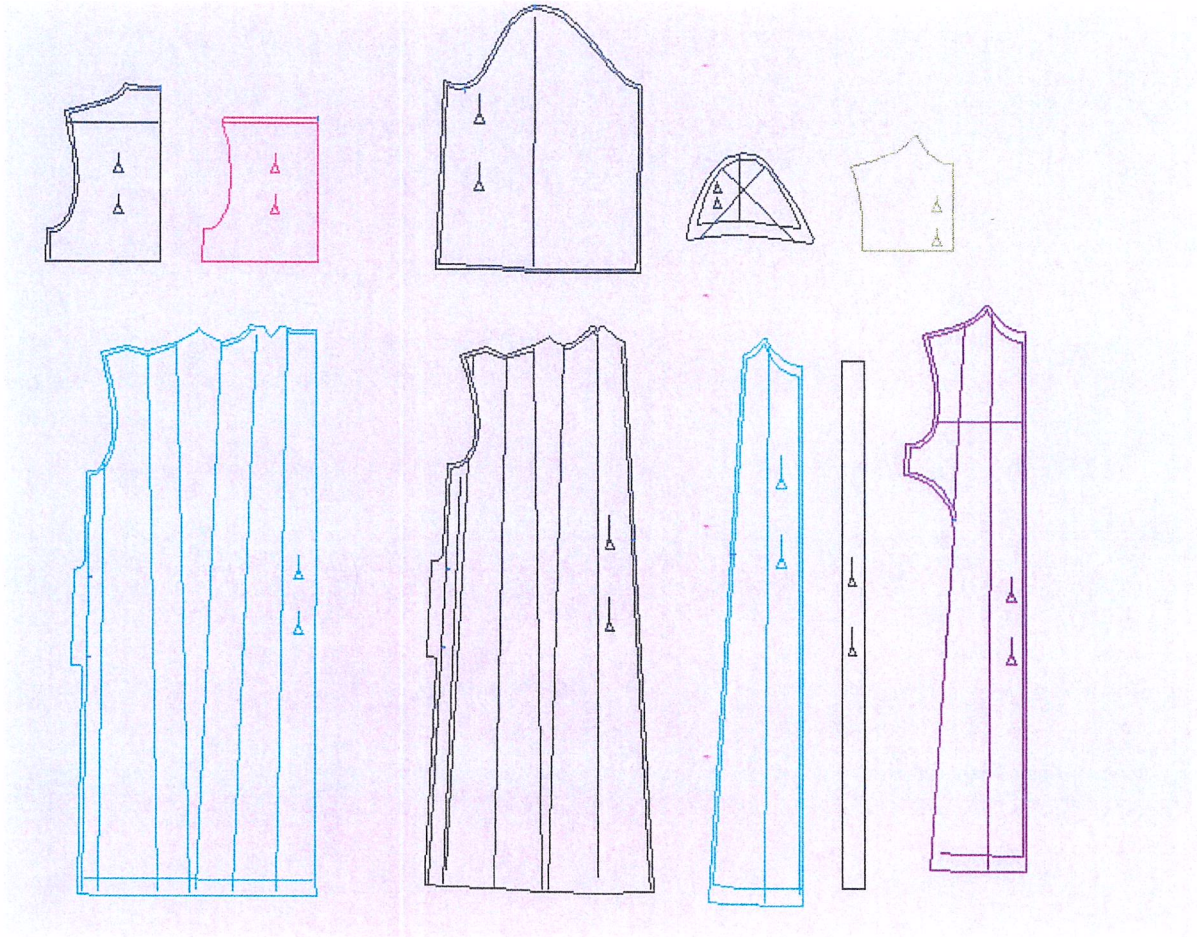
1. Мантия жіноча (MANG)

№ п/п	Найменування лекал	Код лекал	Кількість лекал	Кількість деталей
	Деталі верха (основна тканина)			
1	Спинка (зі згибом)	S	1	1
2	Полочка	P	1	2
3	Центральна частина полочки	PS	1	2
4	Підборт	POD	1	2
5	Рукав	R	1	2
6	Планка	PLAN	1	2
7	Внутрішня кокетка спинки	SV	1	1
	Деталі підкладки			
1	Підкладка внутрішня кокетки спинки	.P.S	1	1
2	Підкладка плечової накладки	PLECH	1	2
	Дублирин			
1	Верхня частина підборта	.K.P	1	2
2	Планка	.K.PLAN	1	2

2. Мантия чоловіча (MANM)

№ п/п	Найменування лекал	Код лекал	Кількість лекал	Кількість деталей
	Деталі верха (основна тканина)			
1	Спинка (зі згибом)	S	1	1
2	Полочка	P	1	2
3	Центральна частина полочки	PS	1	2
4	Підборт	POD	1	2
5	Рукав	R	1	2
6	Планка	PLAN	1	2
7	Внутрішня кокетка спинки	SV	1	1
	Деталі підкладки			
1	Підкладка внутрішньої кокетки спинки	.P.S	1	1
2	Підкладка плечової накладки	PLECH	1	2
	Дублирин			
1	Верхня частина підборта	.K.P	1	2
2	Планка	.K.PLAN	1	2

5. ЛЕКАЛА



6. Витрати сировини та матеріалів

Мантия судді Верховного Суду

Виріб	Артикул	Базовий
Мантия судді Верховного Суду, чоловіча, жіноча	Чоловіча MANM Жіноча MANG	розмір 50 розмір 46
<i>Найменування матеріалів</i>	<i>Артикул, опис, од.виміру</i>	<i>витрати на 1од.</i>
1. Основна тканина Костюмна, колір темно-синій	Зразок, м (на 1 од.), розмір: чоловіча 50, жіноча 46	5,7 м
2. Підкладка Підкладкова тканина, колір темно- синій	Зразок, м (на 1 од.)	0,4 м
3. Прикладні матеріали		
Дублирин 80-100	зразок (на 1 од..)	0,5 м
Кромка клейова, чорна, подовжня	Ширина 1,0 см	10,0 м
Плечова накладка, сірий	Чоловіча Товщина 1,0-1,2 см	1 пара
4. Фурнітура		
Блискавка роз'ємна кручена з одним бігунком, колір синій	# 5, довжина 75,0 см	1 шт
Нитки, колір синій	#120	300 м
Кнопка, діаметр 1,2 см	Металева чорнений	1 шт

7. Конфекційна карта на швейний виріб

Модель «Мантия судді Верховного Суду» (чоловіча, жіноча)

Найменування матеріалу	зразок	склад
Основні матеріали		
Костюмна тканина		100% поліестер
Підкладкові матеріали		
Підкладкова тканина		50% віскоза 50% поліестер
Дублирин		100% поліестер
Кромка клейова		100% поліестер
Плечова накладка		100% поліестер
Фурнітура		
Блискавка		Пластмаса, поліестер
Кнопка		Метал
З'єднувальні матеріали		
Нитка швейна		100% поліестер

8. Специфікація лекал та деталей крою

Жабо до Мантії судді Верховного Суду (чоловіча та жіноча)

№ п/п	Наименование лекал	Кількість лекал	Кількість деталей
	Деталі верхні (основная ткань)		
1	Основна деталь жабо	1	2
2	Планка жабо	1	1

9. Витрати сировини та матеріалів

Жабо до Мантії судді Верховного Суду (чоловіча та жіноча)

Виріб	Артикул	Розмір не змінюється
Жабо до Мантії судді Верховного Суду, чоловіча, жіноча	ЈАВОТ	
<i>Найменування матеріалів</i>	<i>Артикул, опис, од. виміру</i>	<i>Витрати на 1од.</i>
1. Основна тканина Шовк штучний, білий, шир. 140 см	Зразок, м (на 1 од.),	0,2 м
3. Прикладні матеріали		
Дублирин 80-100, білий	Зразок (на 1 ед.)	0,01 м
Кромка клейова, біла, по дольовій	Ширина 1,0 см	0,8 м
4. Фурнітура		
Нитки, колір білий	#120	50 м
Кнопка пластикова прозора, пришивна	Діаметр 12 мм	3 шт