



РАДА СУДДІВ УКРАЇНИ

01601, м. Київ, вул. Липська, 18/5, тел.: (044) 277-76-29, факс: (044) 277-76-30

25 січня 2019 року

м. Київ

Р І Ш Е Н Н Я

№ 7

Заслухавши та обговоривши інформацію секретаря Ради суддів України Журавської О. В. про викладення у новій редакції технічного опису (зразку) мантиї суддів місцевих та апеляційних судів з натуральної тканини, відповідно до частини другої статті 16, статті 133 Закону України «Про судоустрій і статус суддів», Положення про Раду суддів України, затвердженого X позачерговим з'їздом суддів України 16 вересня 2010 року (у редакції, затвердженій рішенням XIV позачергового з'їзду суддів України 14 березня 2017 року), Рада суддів України

в и р і ш и л а:

1. Викласти у новій редакції технічний опис (зразок) мантиї суддів місцевих та апеляційних судів з натуральної тканини, що додається.

2. Доручити Державній судовій адміністрації України вивчити до 01 березня 2019 потреби в кількості мантий та організувати їх подальше виготовлення.

Голова
Ради суддів України

О. С. Ткачук

Додаток
до рішення Ради суддів України
від 25.01.2019 року № 7

ЗАТВЕРДЖЕНО
рішенням Ради суддів України
від 25.01.2019 року № 7

Технічний опис на швейний виріб
Мантія суддів місцевих та апеляційних судів з натуральної тканини

Чоловіча

Жіноча

Зміст:

1. Технічний опис мантії судді місцевого, апеляційного суду.
 - 1.1. Опис мантії судді місцевого, апеляційного суду.
 - 1.2. Ескіз мантії судді місцевого, апеляційного суду.
2. Відповідність стандартам якості при виготовленні виробів.
3. Табель мір – модель «Мантія суддів місцевих та апеляційних судів».
4. Специфікація лекал і деталей крою.
5. Лекала.
6. Витрати сировини та матеріалів «Мантія суддів місцевих та апеляційних судів».
7. Конфекційна карта на швейний виріб.

1. Технічний опис мантиї судді місцевого, апеляційного суду.

1.1.Опис мантиї судді місцевого, апеляційного суду.

Мантия судді місцевого, апеляційного суду виготовляється з тонкої костюмної тканини синього кольору.

Мантия трапецієвидного силуету з великою прибавкою у обсязі, від плечових швів і пілочок, і спинки м'які складки, котрі розширюються до низу.

Виріб без підкладки, з внутрішніми обшивками і підбортами.

Центральна бортова застібка на роз'ємну тасьму-блискавку довжиною 75 см, з подвійними пришивними планками шириною 2,0 см. Зверху над блискавкою застібка на 1 кнопку для фіксації верхніх кутів бортів.

Мантия без коміра, горловина оброблена внутрішньою обшивкою, яка доходить до рівня грудей. На обшивці спинки додатковий шар з підкладкової тканини для кращого ковзання при надяганні.

Від плечових швів пілочки і спинки бантова склада ближче до центру і глибока однобічна склада направлена у бік бічного шва. Ребро однобічної складки вільно лежить над рукавом і виступає на 1.0 см за шов вшивання рукава.

Склади закріплені на внутрішній обшивці, яка формує плечовий пояс.

На внутрішньому згині першої складки пілочки – вертикальний шов, яким прикріплено внутрішній край підборта для фіксації борта. У бокових швах оброблені отвори для доступу до нижніх шарів одягу (в окремих випадках замість отворів обробляються кишені).

Рукава вшивні, одношовні довгі великого об'єму, який досягається за рахунок розширення до низу. Низ рукава призібраний на манжеті висотою 8,0 см., що застібається на дві кнопки. Окат рукава на природному місці.

Чітка форма силуету мантиї досягається за рахунок плечових накладок. Низ виробу і рукавів оброблений швом у підгин із закритим зрізом шириною 3,0 см.

Довжина мантиї така, при якій відстань від підлоги до нижнього краю мантиї складає 15 см.

Витрати на пошиття однієї мантиї судді місцевого, апеляційного суду складають:

тканина костюмна - 5,7 пог.м. (ширина тканини 150 см);

тканина підкладкова – 0,4 пог. м. (ширина тканини 140 см).

Термін використання мантиї судді місцевого, апеляційного суду становить 3 роки.

У комплекті з мантиєю додається 5 од. жабо.

Жабо для мантиї судді місцевого, апеляційного суду виготовляється з тонкої тканини штучного шовку білого кольору.

Жабо виконано з двох шарів основної тканини у вигляді труби розширеної донизу. Внутрішній шар жабо коротше верхнього на 0,5 см. Шов сточування основної частини жабо розташований по середині виворітного боку. Нижній край жабо оброблений вузьким швом впідгибку з закритим краєм. Довжина жабо до планки 35,0 см.

Верхні краї жабо зафіксовані притачною планкою шириною 9,0 см, висота в готовому вигляді 2,0 см. Жабо пристібається 3-ма кнопками до мантиї по внутрішньому краю центральної частини горловини переду.

Витрати на пошив 1 одиниці жабо до комплекту мантиї судді судді місцевого, апеляційного суду складають:

- шовк штучний - 0,2 пог. м. (ширина тканини 140,0 см.).

1.2. Ескіз мантиї судді місцевого, апеляційного суду.



2. Відповідність стандартам якості при виготовленні виробів.

Виготовлення мантії судді місцевого, апеляційного суду має відповідати наступним стандартам:

- ДСТ 4.45-86 «Система показників якості продукції. Вироби швейні побутового призначення. Номенклатура показників».
- ДСТ 4103-82 «Вироби швейні. Методи контролю якості».
- ДСТ 12807-2003 «Вироби швейні. Класифікація стібків, рядків і швів».
- ДСТ 22977-89 «Деталі швейних виробів. Терміни і визначення».
- ДСТУ 25295:2005 «Одяг верхній пальтово-костюмного асортименту. Загальні технічні умови».
- ДСТУ 31396:2011 «Класифікація типових фігур жінок за зростом, розміром і повнотними групами для проектування одягу».
- ДСТУ 31399:2011 «Класифікація типових фігур чоловіків за зростом, розміром і повнотними групами для проектування одягу».

3. Табель мір

Модель «Мантія судді місцевого, апеляційного суду»

Мантія чоловіча, базовий розмір 50

Місце вимірювання	Значення, см					Допустиме відхилення ±
	48-50	52-54	56-58	60-62	64-68	
розмір	48-50	52-54	56-58	60-62	64-68	
Ширина по грудях, при закритій блискавці	62,0	64,0	68,0	72,0	74,0	1
Довжина плеча	18,0	18,3	18,8	19,47	20,0	0,5
Обхват шиї	43,0	44,0	46,0	48,0	50,0	1,0
Ширина по низу	308,0	311,0	318,0	325,0	331,5	2,0
Довжина рукава	67,0	68,0	70,0	70,7	71,5	1,0
Довжина виробу (вимірюється по центру спинки)	145,0	148,0	154,0	154,7	155,0	1,0
Довжина входу в кишеню	20,0	20,0	20,0	22,0	22,0	0,5

Мантія жіноча, базовий розмір 46

Місце вимірювання	Значення, см							Допустиме відхилення ±
	44	46	48-50	52-54	56-58	60-62	64-68	
розмір	44	46	48-50	52-54	56-58	60-62	64-68	
Ширина по грудях, при закритій блискавці	57,0	59,0	61,0	65,3	69,3	73,3	77,4	1
Довжина плеча	17,5	17,8	18,0	18,5	19,0	19,5	20,0	0,5
Обхват шиї	40,7	41,7	42,8	44,9	47,0	49,0	51,0	1,0
Ширина по низу	310,5	314,0	317,5	324,4	331,3	338,3	345,2	2,0
Довжина рукава	63,0	66,0	66,0	66,0	67,0	68,0	68,0	1,0
Довжина виробу (вимірюється по центру спинки)	147,6	147,8	148,0	148,4	148,8	149,2	149,6	1,0
Довжина входу в кишеню	20,0	20,0	20,0	20,0	21,0	21,0	21,0	0,5

4. Специфікація лекал і деталей крою

1. Мантія жіноча (MANG)

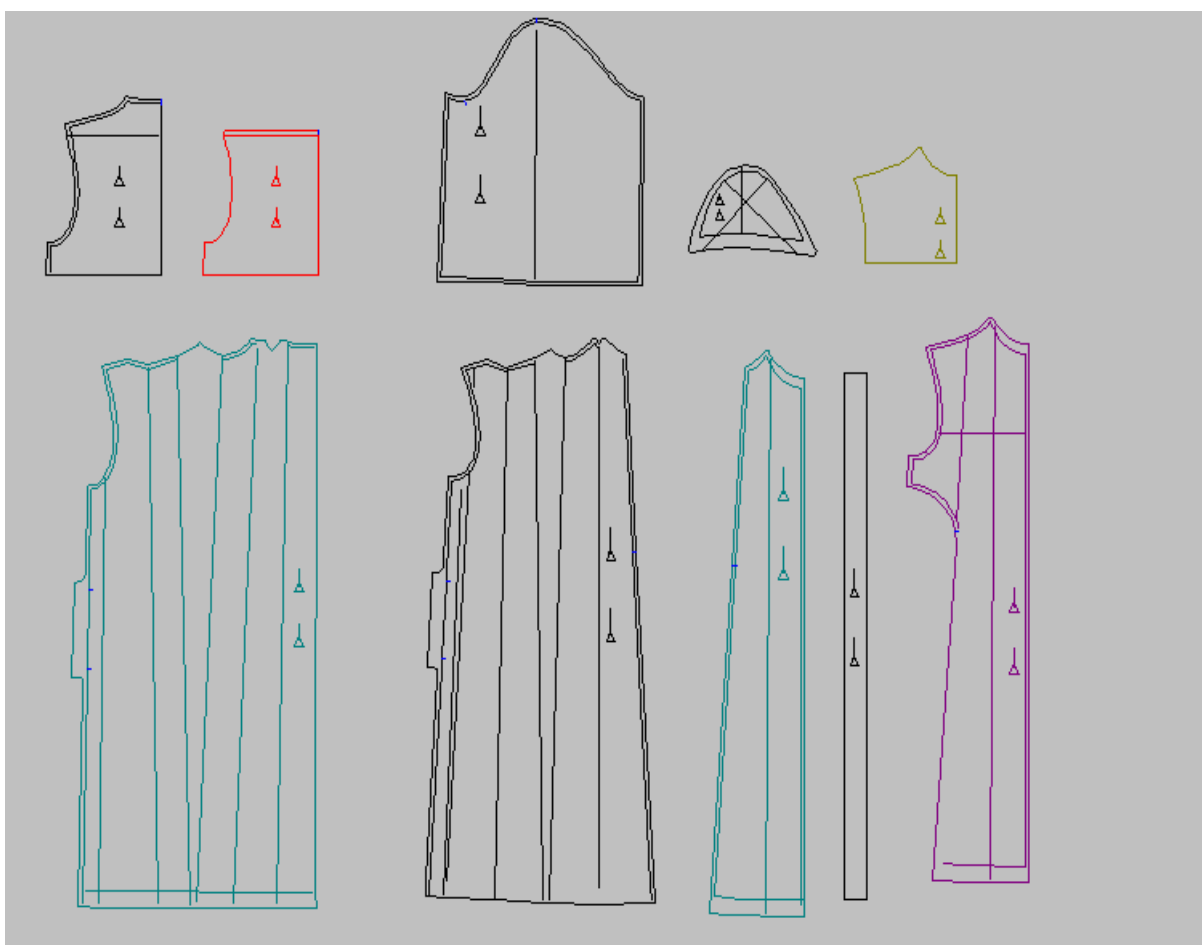
№ п/п	Найменування лекал	Код лекал	Кількість лекал	Кількість деталей
	Деталі верха (основна тканина)			
1	Спинка (зі згином)	S	1	1
2	Полочка	P	1	2
3	Центральна частина полочки	PS	1	2
4	Підборт	POD	1	2
5	Рукав	R	1	2
6	Планка	PLAN	1	2
7	Внутрішня кокетка спинки	SV	1	1
	Деталі підкладки			
1	Підкладка внутрішня	.P.S	1	1

	кокетки синки			
2	Підкладка плечової накладки	PLECH	1	2
	Дублирин			
1	Верхня частина підборта	.K.P	1	2
2	Планка	.K.PLAN	1	2

2. Мантія чоловіча (MANM)

№ п/п	Найменування лекал	Код лекал	Кількість лекал	Кількість деталей
	Деталі верха (основна тканина)			
1	Спинка (зі згином)	S	1	1
2	Полочка	P	1	2
3	Центральна частина полочки	PS	1	2
4	Підборт	POD	1	2
5	Рукав	R	1	2
6	Планка	PLAN	1	2
7	Внутрішня кокетка спинки	SV	1	1
	Деталі підкладки			
1	Підкладка внутрішня кокетки синки	.P.S	1	1
2	Підкладка плечової накладки	PLECH	1	2
	Дублирин			
1	Верхня частина підборта	.K.P	1	2
2	Планка	.K.PLAN	1	2

5. Лекала



6. Витрати сировини та матеріалів

Мантия судді місцевого, апеляційного суду

Виріб	Артикул	Базовий
Мантия судді місцевого, апеляційного суду, чоловіча, жіноча	Чоловіча MANM Жіноча MANG	розмір 50 розмір 46
Найменування матеріалів	Артикул, опис, од. виміру	Витрати на 1 од.
1. Основна тканина Костюмна, колір синій	Зразок, м (на 1 од.) артикул 106774, розмір: чоловіча 50, жіноча 46	5,7 м
2. Підкладка Підкладкова тканина, колір синій	Зразок, м (на 1 од.)	0,4 м
3. Прикладні матеріали		
Дублярин 80-100	Зразок, м (на 1 од.)	0,5 м

Кромка клейова, чорна, подовжня	Ширина 1,0см	10,0 м
Плечова накладка, сірий	Чоловіча Товщина 1,0-1,2 см	1 пара
4. Фурнітура		
Блискавка роз'ємна кручена з одним бігунком, колір синій	# 5, довжина 75,0 см	1 шт
Нитки, колір синій	# 120	300 м
Кнопка, діаметр 1,2 см	Металева чорнений	1 шт

7. Конфекційна карта на швейний виріб
Модель «Мантія судді місцевого, апеляційного суду» (чоловіча, жіноча)

Найменування матеріалу	Зразок	склад
Основні матеріали		
Костюмна тканина		43% вовна 53% поліефір 4% еластин Артикул 106774
Підкладкові матеріали		
Підкладкова тканина		50% віскоза 50% поліестер
Дублирин		100% поліестер
Кромка клейова		100% поліестер
Плечова накладка		100% поліестер
Фурнітура		
Блискавка		Пластмаса, поліестер
Кнопка		Метал
З'єднувальні матеріали		
Нитка швейна		100% поліестер